

STRÄTER

MAKELAARDIJ



Dr. J.P. Heijelaan 3, Amersfoort



Energielabel A+

En een fantastisch huis is het. Het stijlvolle ontwerp werd de afgelopen jaren minutieus gerenoveerd en verduurzaamd, met o.a. maar liefst 54 zonnepanelen. Begrippen als licht, lucht en ruimte komen vanzelf op als je door dit huis loopt. Plezierige ruimtes waar het contact met buiten overal optimaal is.

Buiten speelt sowieso een belangrijke rol. Niet alleen in huis lijkt je buiten te zijn, ook het moderne bijgebouw is helemaal op de tuin gericht. Het moet fantastisch zijn om hier te werken maar een ander gebruik kunnen wij ons ook goed voorstellen; inwonende ouders, opgroeiende kinderen of een au-pair, we zijn benieuwd.

Het prachtig in de zon gelegen en verwarmde zwembad is een plezierige extra.



BERGKWARTIER

De wandelbossen van Klein Zwitserland beginnen aan de overkant van het huis en het uitgebreide landgoed Den Treek-Henschoten ligt maar een klein stukje verder. Hier wonen betekent het combineren van twee werelden en daar het beste van nemen. Amersfoort CS en de binnenstad aan de ene kant en aan de andere kant die prachtige natuur van de Heuvelrug.

SUBLIEM GUESTHOUSE
ZWEMBAD
ZUID-WEST TUIN





Indeling huis:

De begane grond is onder architectuur opnieuw ingedeeld waardoor de kwaliteit van het oorspronkelijke ontwerp volledig tot zijn recht komt.

Een fantastische eilandkeuken met toegang tot de bijkeuken en veel ruimte voor een grote eettafel. Daarnaast is er ook een ruime zonnige zithoek. Wat een prachtige lichtinval door de extra grote ramen.

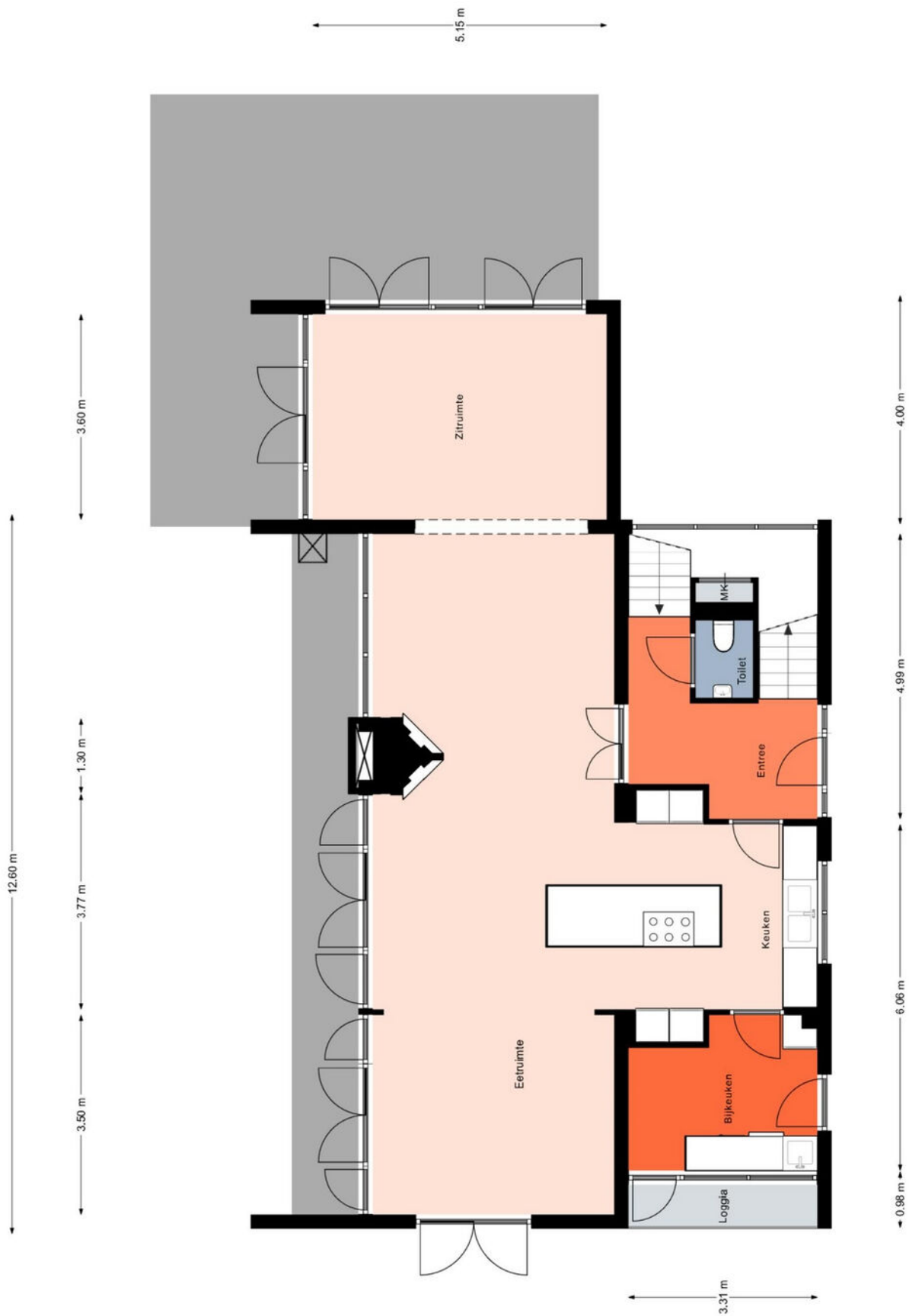








Begane grond



Aan de plattegronden kunnen geen rechten worden ontleend.
© Realax www.realax.nl

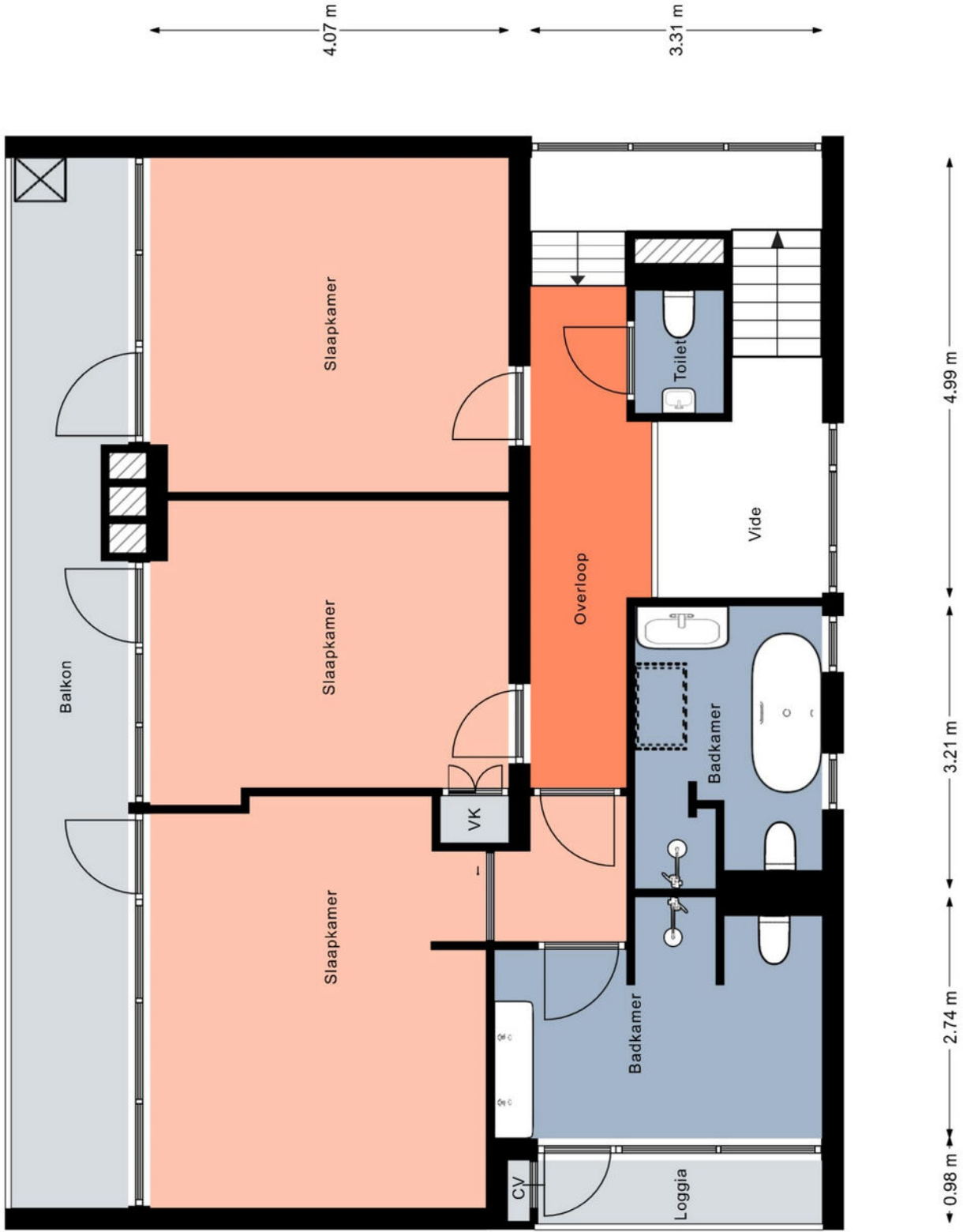


Op de verdieping vinden we slaapkamer twee tot en met vier. Er zijn twee moderne badkamers en vooral de ingenieus ingerichte “ouderzone” valt op door de privacy die hier is.





Verdieping



Aan de plattegronden kunnen geen rechten worden ontleend.
© Realax www.realax.nl



Het souterrain is prettig licht en heeft een deur naar buiten. Er is een slaapkamer met een badkamer, een aparte werk/speelkamer, een berging en ook ruimte voor een kleine werkplaats.

Souterrain



Aan de plattegronden kunnen geen rechten worden ontleend.
© Realax www.realax.nl



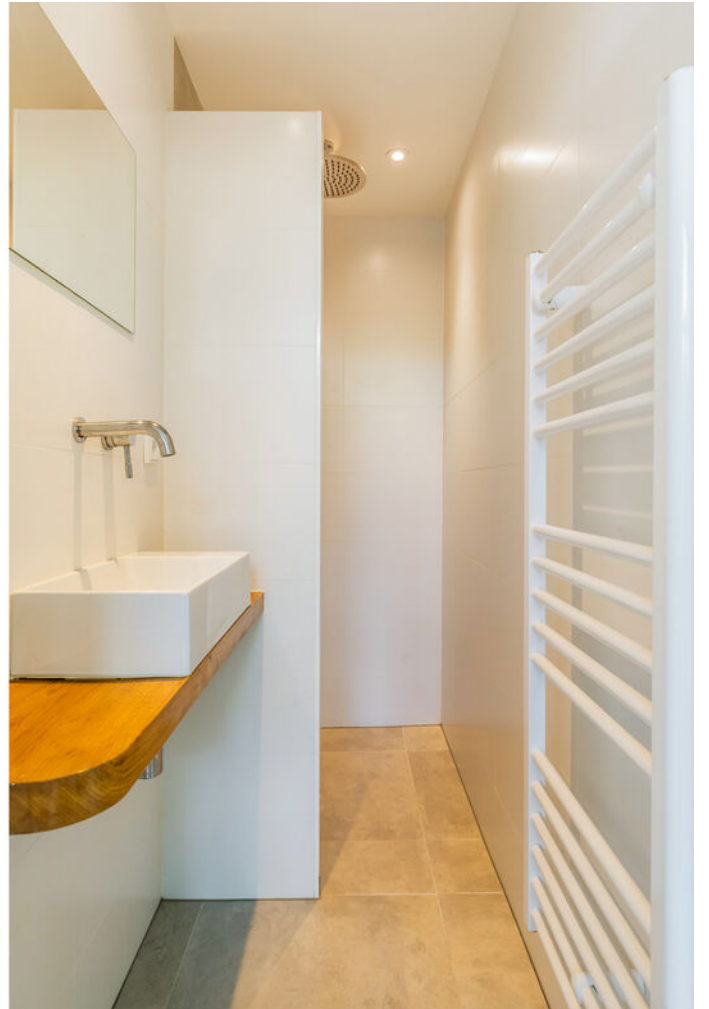
Pontifical

Het bijgebouw wordt liefkozend Pontifical genoemd. De goed gekozen plek in de tuin had een andere naam verdiend want dit is echt een bijzondere extra zonder nadrukkelijk aanwezig te zijn.

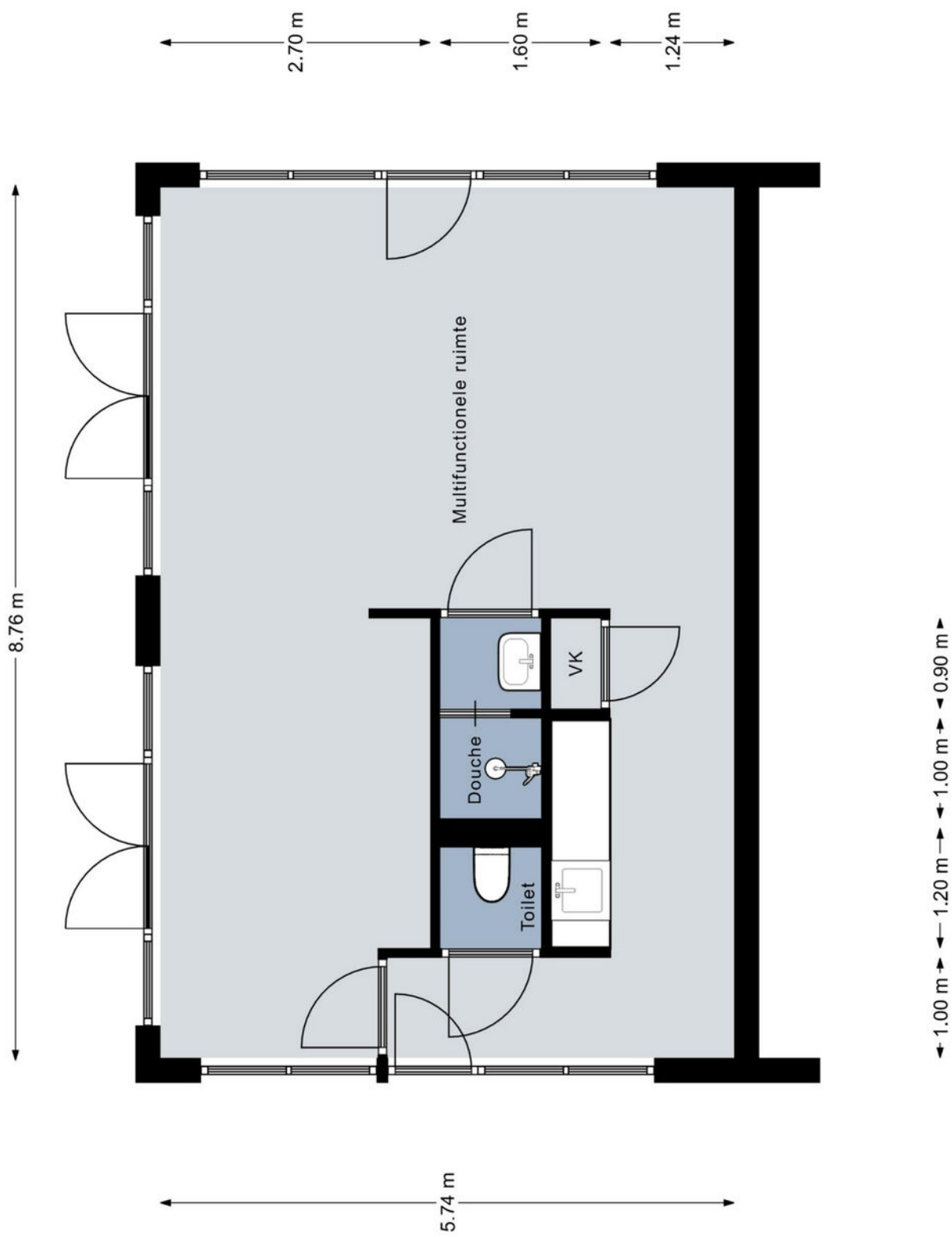
De ruimte is licht en open op de plek na waar badkamer, toilet en kleine keuken elkaar vinden. Zoals eerder aangegeven, wij zijn heel benieuwd naar de invulling die een nieuwe familie gaat geven aan dit prachtig onder architectuur vormgegeven gebouw.





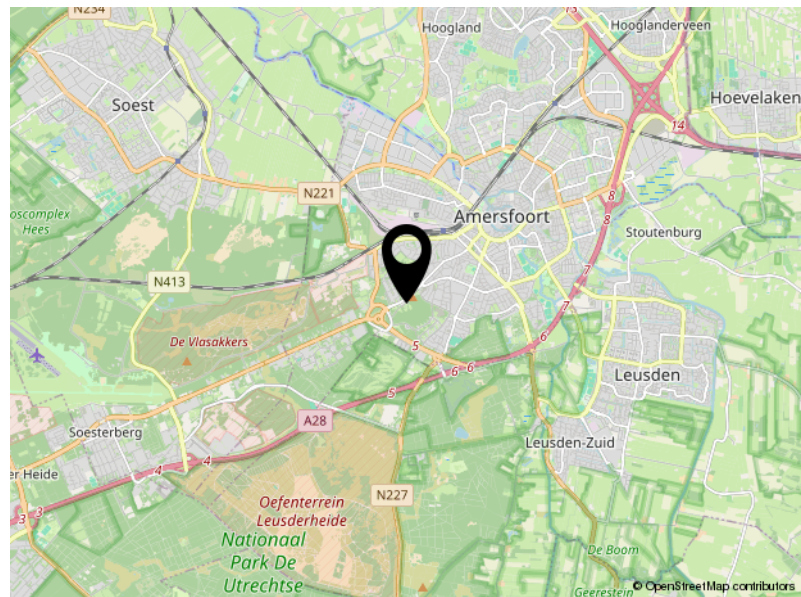
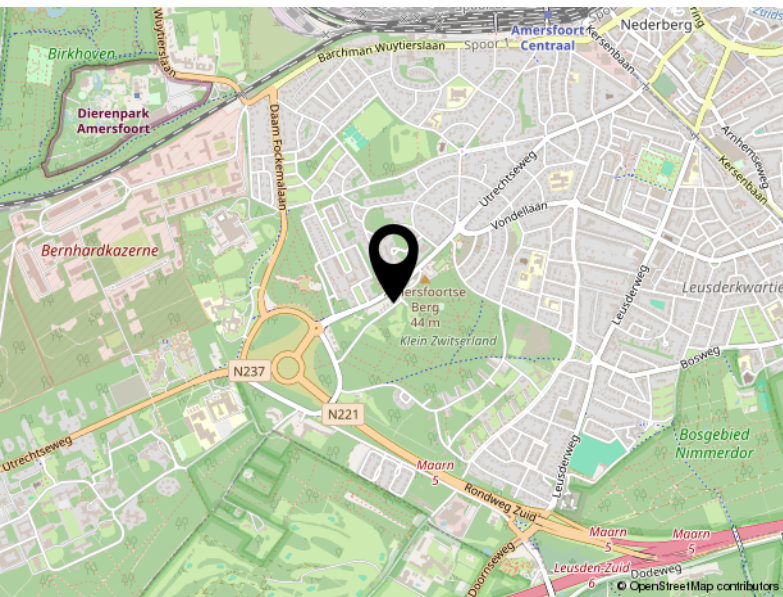
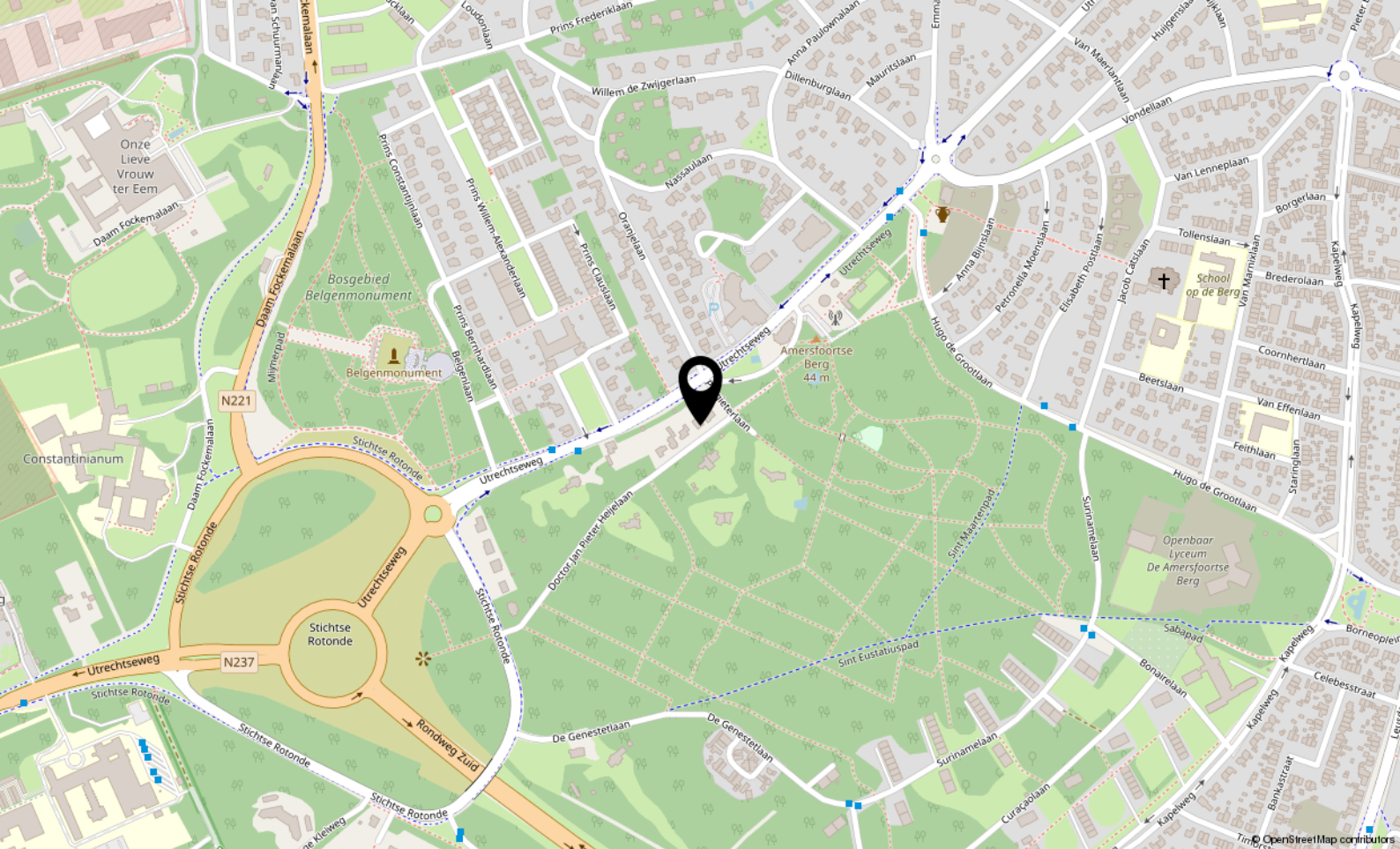


Pontifical



Aan de plattegronden kunnen geen rechten worden ontleend.
© Realax www.realax.nl





Locatie

DR. J.P. HEIJELAAN 3
Amersfoort

Bijzonderheden:

Woonoppervlakte huis: ca 252 m²

Woonoppervlakte bijgebouw: ca 50 m²

Perceelsoppervlakte: 1.163 m²

Bouwjaar: ca 1977

- Buiten schilderwerk uitgevoerd in 2021.
- Luxe keuken met diverse inbouwapparatuur uit 2020
- Woonkamer voorzien van trippelglas, de rest van de woning van HR++ glas
- 54 zonnepanelen
- Dakisolatie aangebracht in 2020



STRÄTER
MAKELAARDIJ

Soesterbergsestraat 32a
3768 EJ Soest
info@stratermakelaardij.nl
www.stratermakelaardij.nl
035-6016151