





**Voorgevel**

## Moderne bedrijfsunit

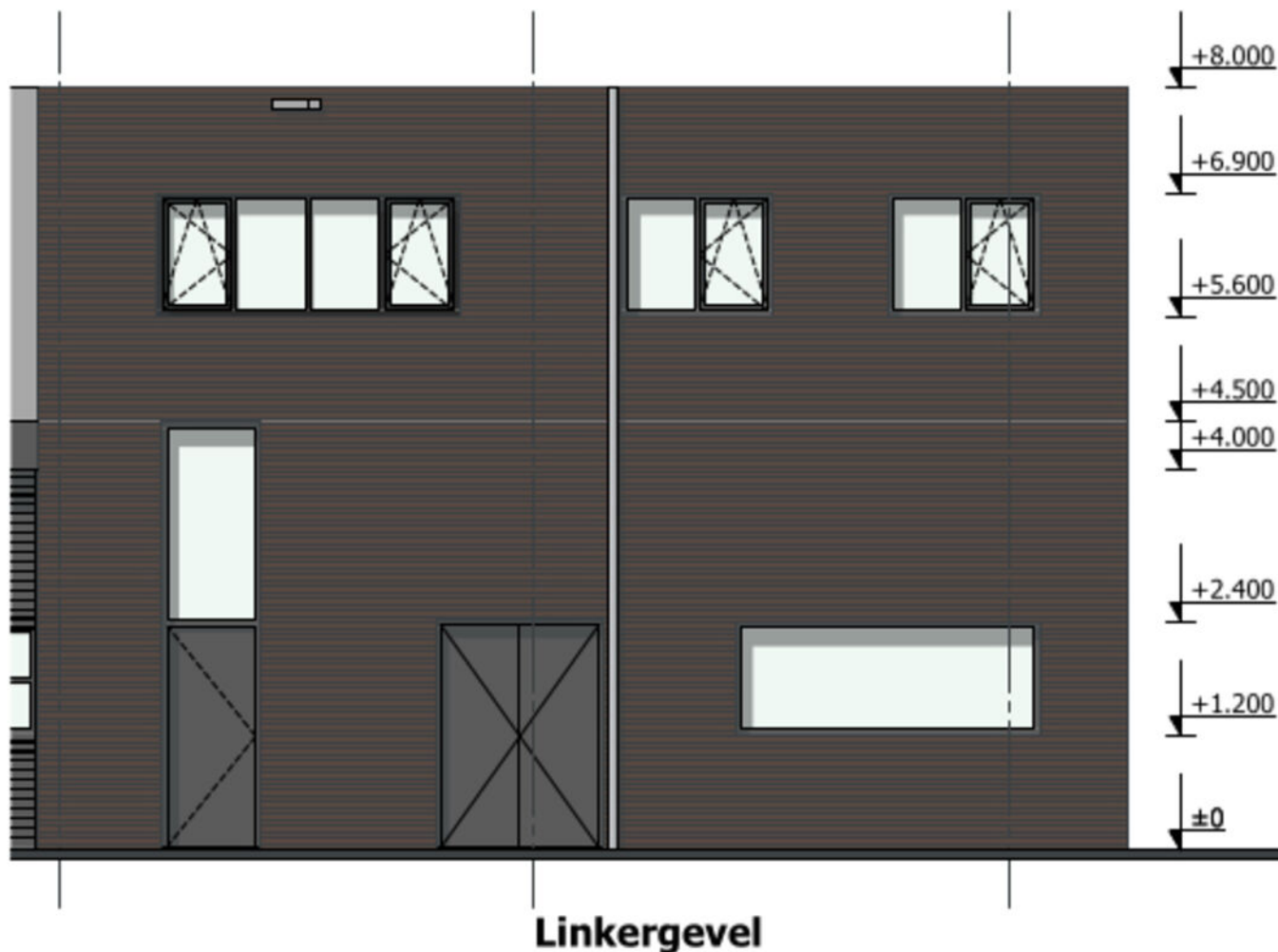
Ben je zzp'er, zelfstandig ondernemer, heb je een webshop, zoek je opslagruimte (particulier of zakelijk) of een mooie locatie voor een showroom? Grijp dan nu je kans! De unit heeft op de begane grond een bruto vloeroppervlakte van ca 58 m<sup>2</sup>; met een vrije hoogte van 4,5 meter, dit maakt een entresol mogelijk. Op de verdieping bevindt zich nog eens 60 m<sup>2</sup> kantoorruimte.

Er zijn drie eigen parkeerplaatsen voor de deur, mooie service voor uw klanten!

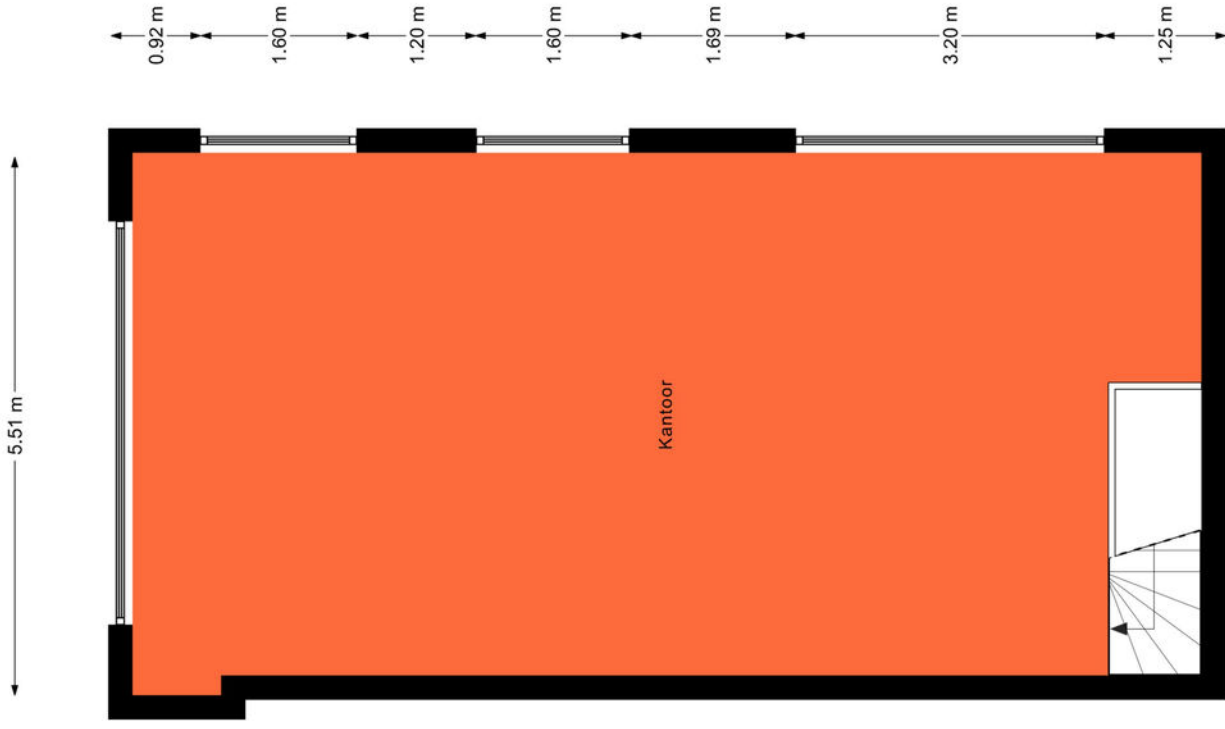
De ruimte wordt casco opgeleverd: elektra, water en riool zijn aanwezig

Huurprijs € 1.275,-- per maand

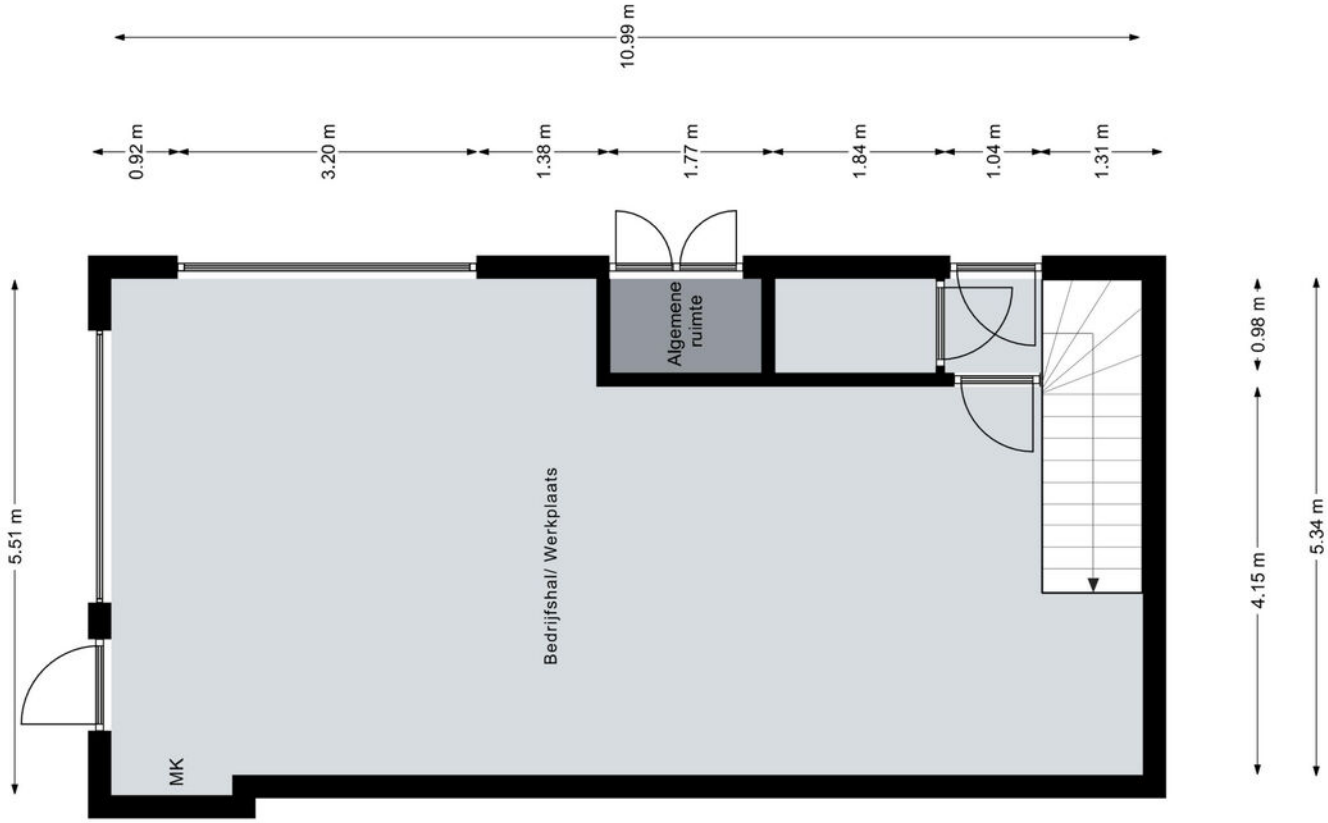
Exclusief servicekosten (o.a. energiekosten) van ca € 100,-- per maand



**Linkergevel**



Aan de plattegronden kunnen geen rechten worden ontleend.  
© Realax [www.realax.nl](http://www.realax.nl)



Aan de plattegronden kunnen geen rechten worden ontleend.  
© Realax [www.realax.nl](http://www.realax.nl)

— ■ ■ —  
**STRÄTER**  
— MAKELAARDIJ —

Soesterbergsestraat 32a  
3768 EJ Soest  
[info@stratermakelaardij.nl](mailto:info@stratermakelaardij.nl)  
[www.stratermakelaardij.nl](http://www.stratermakelaardij.nl)  
035-6016151

